

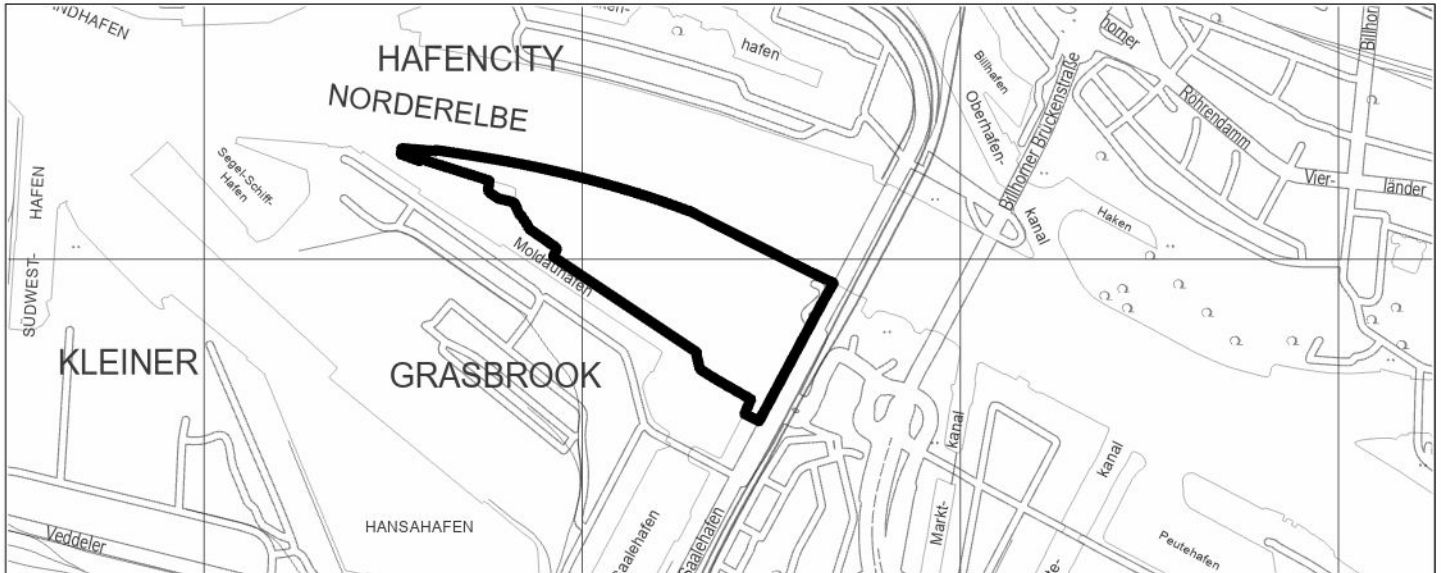


Freie und Hansestadt Hamburg Flächennutzungsplan

Flächennutzungsplanänderung F04/ 21
Mischnutzung und Grün nördlich der Moldauhafen
auf dem Kleinen Grasbrook

M 1 : 20 000

Nachrichtliche Übernahmen, Kennzeichnungen und Vermerke (Beiblatt zum Flächennutzungsplan)



FNP-Änderung



Änderungsbereich

Hochwasserschutz

- Hochwasserschutzanlage (Hauptdeichlinie)
- Sperrwerke
- Schleusen
- Geltungsbereich Flutschutzverordnung - HafenCity

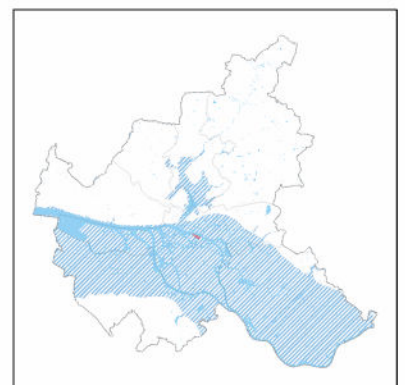
Hafen

- Grenze des Hafengebietes gemäß Hafenentwicklungsgesetz

Weitere Themenbereiche

- Bauliche Denkmalensembles
- Flächen für Maßnahmen zum Schutz, zur Pflege und zur Entwicklung von Boden, Natur und Landschaft
- Flächen, deren Böden erheblich mit umweltgefährdenden Stoffen belastet sind
- Richtfunktrassen
Die Höhenzahlen (m über NHN - Normalhöhennull) geben die zulässigen Bauhöhen an.

Nebenkarte
Hochwasserrisikogebiete, Sturmflut



Hinweis: Der Bereich der Flächennutzungsplanänderung befindet sich im Hochwasserrisikogebiet, Sturmflut (statistisch einmal in 200 Jahren)